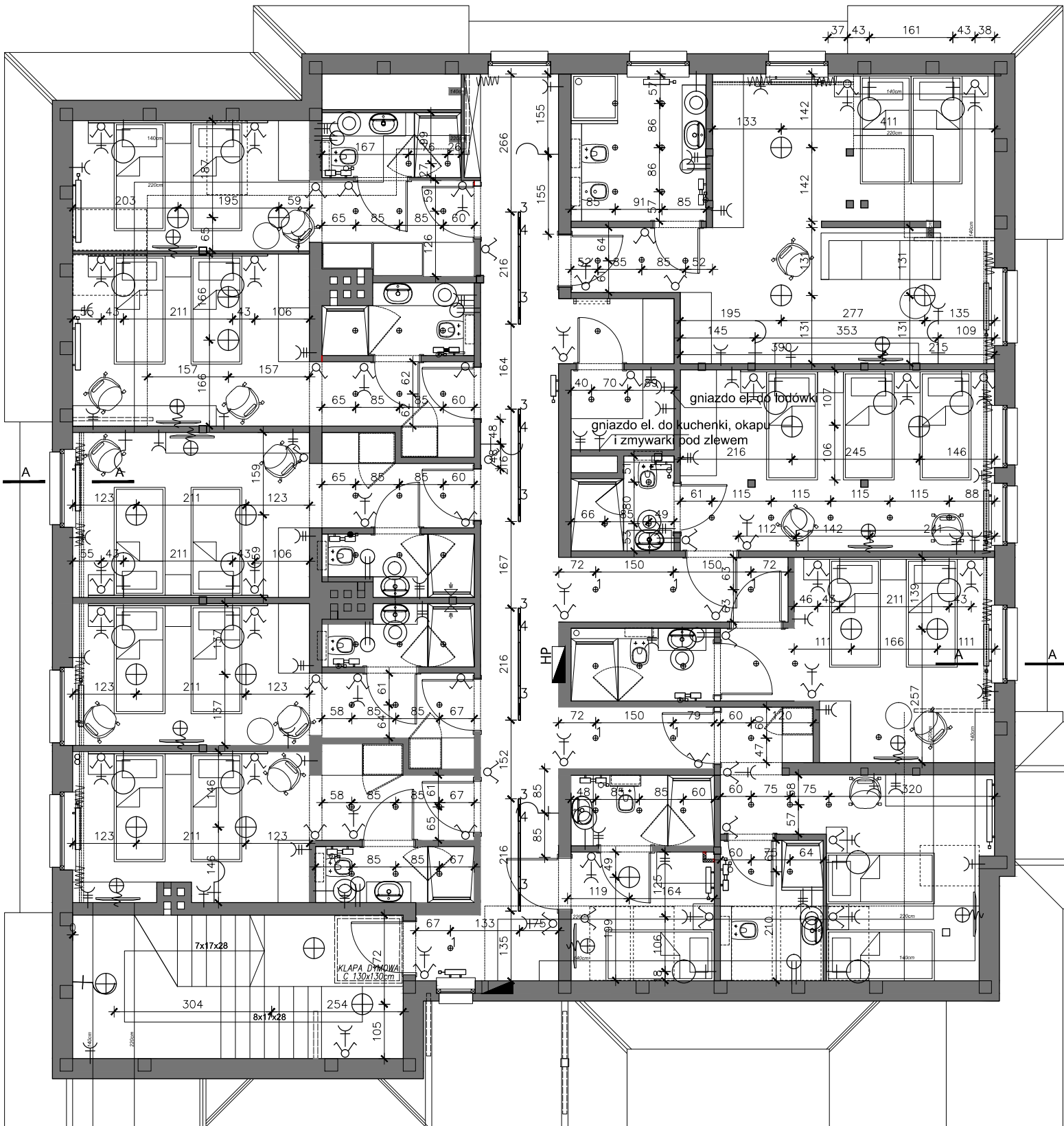
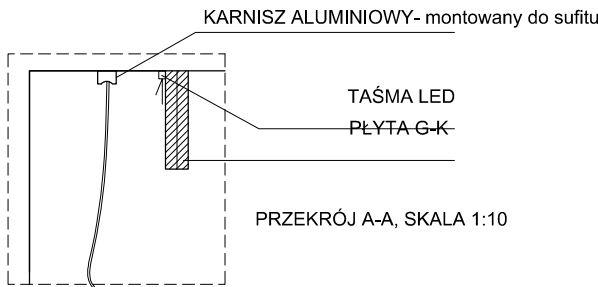


PIĘTRO- OŚWIETLENIE, RZUT Z GÓRY, skala:1:100



LEGENDA:

- 3 4 3 oprawa typu Mixline, AQform, wg. projektu szczegółowego oświetlenia
- 3 4 3 oprawa typu Mixline, AQform, wg. projektu szczegółowego oświetlenia
- 3 4 3 oprawa typu Mixline, AQform, wg. projektu szczegółowego oświetlenia
- oprawa- tuba z IP44, w kolorze białym, do łazienek, do przedpokoi bez IP44, Pet Led 230v, hermetic, AQForm
- ~ oprawa kinkiet- do jadalni, komunikacji i na klatki schodowe- MAXI POINT round LED
- kinkiet- (włączany włącznikiem przy łóżku) LED AqForm Pet micro R 3W czarny, h-140 cm
- ⊙ kinkiet łaz.- MODERN BALL simple midi LED hermetic natynkowy, czarny AQForm
- taśma LED w zabudowie
- ⚡ włącznik
- ⚡ gniazdo el.
- ⊕ wypr. el. do TV (internet lub antena TV, 2x gniazdo el. na jednej ramce, h- 180 cm)
- ⊕ lampa natynkowa typu plafon: Midi Ring, rim Led , AQForm
- ⚡ włącznik kinkietu nad łóżkiem i gniazdo el.- na 1 ramce, h- 50 cm od posadzki (osprzęt w kolorze czarnym)
- ⚡ gniazdo el. - 2 szt. w podwójnej ramce, h- 100 cm, (h- w pokojach przy konsoli i TV- 85 cm), w łazienkach- h-okolo 105 cm- hermetyczne
- ⚡ wypr. el do podłączenia suszarki el. wiszącej na ścianie



UWAGA 1:

1. Wszystkie włączniki należy montować w pionie, gniazda el. oraz wyprowadzenia el. w poziomie, osprzęt elektroinstalacyjny: seria SEDNA, kolor biały, Schneider Electric.
2. W miejscach, gdzie będzie więcej niż 1 włącznik należy zastosować system ramkowy.
3. Wymiary należy sprawdzić przed przystąpieniem do wykonywania prac budowlanych.
4. W powyższym projekcie należy uwzględnić oprawy awaryjne, przed podjęciem decyzji o ich wyglądzie oraz rozmieszczeniu należy skonsultować się z projektantem.
5. W zestawieniach/opisach podano przykładowe urządzenia i materiały, na których został opracowany projekt, projektant dopuszcza zastosowanie innych materiałów i urządzeń o ile będą to urządzenia równoważne. Przez urządzenia równoważne należy rozumieć urządzenie, aparat, materiał innego producenta od wskazanego w zestawieniu/projekcie o tych samych wymiarach, tych samych lub lepszych parametrach technicznych określonych w danych katalogowych udostępnionych przez producenta.

UWAGA 2:

1. W zestawieniach/opisach podano przykładowe urządzenia i materiały, na których został opracowany projekt, projektant dopuszcza zastosowanie innych materiałów i urządzeń o ile będą to urządzenia równoważne. Przez urządzenia równoważne należy rozumieć urządzenie, aparat, materiał innego producenta od wskazanego w zestawieniu/projekcie o tych samych wymiarach, tych samych lub lepszych parametrach technicznych określonych w danych katalogowych udostępnionych przez producenta.
2. Wymiary należy sprawdzić przed przystąpieniem do wykonywania mebla.

Projekt aranżacji wnętrz budynku kwatery myśliwskiej w leśniczówce Czarne koło Skórcza	BRANŻA: ARCHITEKTURA
PIĘTRO- OŚWIETLENIE, RZUT Z GÓRY	SKALA: 1:100
AUTOR I OPRACOWANIE: mgr. Stanisława Plewako www.stanislawaplewako.pl	DATA: 12 2022
	NR RYS: A- 2.2